



Erken Yardımın Adres ve Hizmetleri

Bebek ve Çocuk Kliniği SHG

Säuglings- und Kleinkindambulanz

☎ 0681 38912701

@ siap@sb.shg-kliniken.de

Erkendestek

Lebenshilfe Saarbrücken

☎ 0681 980550

@ info@lebenshilfe-saarbruecken.de

Lebenshilfe Völklingen

☎ 068 989-14730

@ info@lebenshilfe-voelklingen.de

Lebenshilfe

Sulzbach-/Fischbachtal

☎ 068 97778940

@ info@lebenshilfe-sft.de

Gemeinnützige Gesellschaft für

Paritätische Sozialarbeit mbH

☎ 0681 38850

@ mail@gps-srp.de

Frühförderstelle Burbach

Diakonisches Werk Saar und

„Miteinander leben lernen“

☎ 0681 75590471

@ fruehfoerderung@dwsaar.de

Hamile Danışma Merkezleri

Sozialdienst Kath. Frauen

☎ 0681 31122 oder 36386

@ schwangerenberatung-sb@

skf-saarland.de

Evangelische

Schwangerenberatungsstelle

☎ 0681 65743

@ schwangerenberatung@dwsaar.de

Donum Vitae

☎ 0681 9386734

@ saarbruecken@donumvitae.org

Pro Familia

☎ 0681 96817676

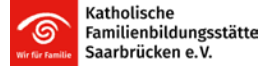
@ saarbruecken@profamilia.de

Caritas Erken Yardım

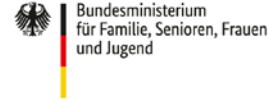
Caritas Frühe Hilfen

☎ 0681 309060

@ info@caritas-saarbruecken.de



Destekleyen :



0 - 3 Yaş çocuđu olan aileler için destekler





Saarbrücken Bölgesindeki Erken Yardım Hizmetleri

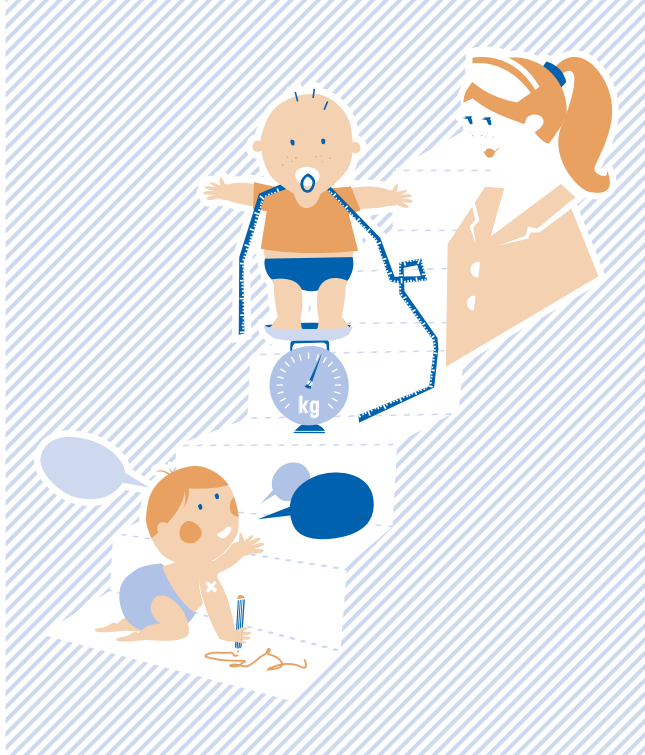
0-3 Yaş çocuğu olan Aileler için Destekler

Bir bebğin doğumu bir çok deęişikliği de beraberinde getirir. Ebeveyn olarak gelişim, bakım ve beslenmede nelere dikkat etmelisiniz? Özellikle ilk aylar bebeğinizin geri kalan hayatı için çok önemli.

Bebeğinizi nasıl daha iyi anlarsınız?

Bu yeni durumda ebeveyn olarak siz nasıl hissediyorsunuz?

Erken yardım programı doğumdan önce ve doğumdan 3 yaşa kadar olan ihtiyaçlarda uzmanlaşmıştır.



Bebek Grupları ve Ebeveyn Kursları

Bebek Grupları

Bebeğinizin gelişimine katkı sağlamak istiyorsanız ve yeni oyun fikirleriyle ilgileniyorsanız , bebek gruplarında rahat bir ortamda diğer ebeveynlerle fikir alışverişinde bulunabilirsiniz.

Bebek grupları size , diğer ebeveynlerle uykusuz geceler, ilk gülümseme gibi farklı deneyimleri paylaşma imkanı sağlar.

Bebek grupları haftada bir kez ve ücretsizdir. Grupları deneyimli kişiler ve ebeler yönetir.

Ebeveyn Kursu „Bebeği Anlama“

Ebeveyn kursunda bebeği „Anlama“ ön plandadır. Bu kursta bebeğinizin ilk gelişimi ile günlük ifade ve davranışları hakkında bilgi edinarsınız.

Ayrıca bu dönemde ebeveynlerin rahatlığında oyunusal alıştırmalarla ele alınır. Kursların herbiri 5 haftadır ve haftada bir kere çift saatten oluşur.

Detaylı Bilgi :

Katholische

Familienbildungsstätte

☎ 0681 9068191

@ info@fbs-saarbruecken.de

Evangelische

Familienbildungsstätte

☎ 0681 61348

@ fambild-sb@dwsaar.de



Bebek ve küçük çocuk sahibi aileler için Danışmanlık

Hizmetlerimiz

- ◆ Sağlık dairesinin çocuk doktorları , hemşireleri ve aile ebeleriyle danışmanlık hizmeti
- ◆ Bebek gelişim, bakım ve beslenmesinde destek
- ◆ Bebek ve çocuk hastalık ve sağlığı danışmanlığı
- ◆ Aşı bilgilendirmesi ve hizmetleri
- ◆ Boy ve kilo gelişimi takibi
- ◆ Bedensel muayene
- ◆ Diğer birimlere yönlendirme
(Doktor, Danışma ve Erken yardım Merkezleri gibi)

Yer ve Aktuel Tarihleri aşağıdan öğrenebilirsiniz :

🌐 www.regionalverband.de/fruehe-hilfen

Saarbrücken Bölgesindeki Erken Yardım Koordinasyon Merkezi

Eveline Zobel

☎ 0681 506-5260

Dr. Gesine Thünenkötter

☎ 0681 506-5409

@ fruehehilfen@rvsbr.de